

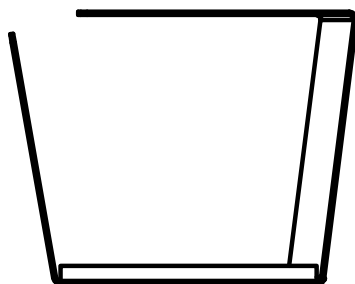
ESSENTIAL



design by Adele Martelli

ESSENTIAL

design by Adele Martelli

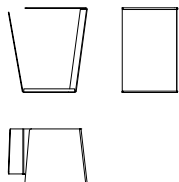


Tavolini caratterizzati dal fatto di essere realizzati in un unico pezzo, piegando una lamiera di ottone o di ferro verniciato. Basamento in marmo.

Small tables with the peculiarity of being made in one single piece, bending a brass or varnished metal sheet. Base in marble.

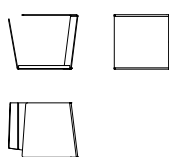
CDBA01

| | W | D | H |
|----|----|----|----|
| cm | 52 | 36 | 56 |
| in | 20 | 14 | 22 |

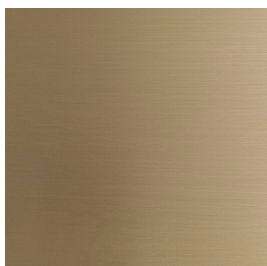


CDBA02

| | W | D | H |
|----|----|----|----|
| cm | 46 | 36 | 36 |
| in | 18 | 14 | 14 |



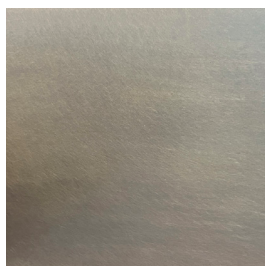
FINITURE METALLO · METAL FINISHES



Ottone Naturale Satinato

Natural Satin Brass

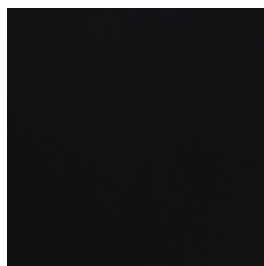
Cod. O



Ottone Brunito Orbitale

Orbital Brushed Brass

Cod. OBO

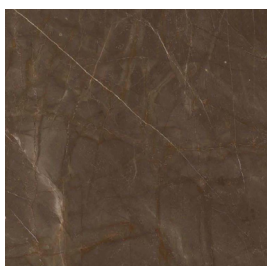


Metallo Verniciato Nero

Black Varnished Metal

Cod. MV

MARMI · MARBLE TYPES



Bronze Amani

Bronze Amani



Arabescato Orobico

Arabescato Orobico



Travertino Ostuni

Ostuni Travertine

CURA E MANUTENZIONE DEL METALLO

I metalli utilizzati per i nostri prodotti sono di altissima qualità. Le possibili differenze di tonalità o sfumature di colore sono da considerarsi caratteristiche dei materiali e dimostrazione dell'artigianalità di lavorazione.

Per la pulizia quotidiana di parti in metallo, acciaio e ottone, si consiglia di utilizzare un panno morbido o in microfibra, inumidito con acqua o con detergenti appropriati.

Non utilizzare prodotti abrasivi o aggressivi. Pulire le macchie quando sono ancora fresche.

CURA E MANUTENZIONE DEL MARMO

I marmi utilizzati per i nostri prodotti sono di altissima qualità. Le possibili differenze di tonalità, sfumature di colore e di venatura, anche all'interno della stessa lastra, sono da considerarsi caratteristiche naturali dei materiali.

Per la pulizia quotidiana dei marmi, si consiglia di utilizzare un panno morbido o in microfibra, inumidito con acqua o con detergenti neutri specifici.

Non utilizzare altri detergenti, sgrassatori o anticalcare, che potrebbero graffiare e danneggiare le superfici.

Pulire le macchie quando sono ancora fresche.

Tutti i prodotti sono realizzati nel rispetto dell'uomo e dell'ambiente.

CARE AND MAINTENANCE OF METAL

The metal used for our products are of the highest quality. Possible differences in colour tonality or shades are due to the characteristics of the materials and are to be considered as proof of artisanal workmanship.

For routine cleaning of parts in metal, steel and brass, we suggest to use a soft or a microfiber cloth, dampened with water or with specific products.

Never use abrasive or aggressive cleansers. Clean stains while they are still fresh.

CARE AND MAINTENANCE OF MARBLE

The marble types used for our products are of the highest quality. Possible differences in colour tonality, shades or grain, even in the same slab, are due to the natural characteristics of the materials.

For routine cleaning of marble, we suggest to use a soft or a microfiber cloth, dampened with water or with neutral specific cleansers. Never use other cleansers, degreasers or anti-limescale, which can scratch or damage the surfaces.

Clean stains while they are still fresh. All products are made with respect for the mankind and the environment.