

Novità/News/Neuheit/  
Nouveauté 2022

ITA

#### InTouch - GT Design x Cassina

In-Touch asseconda la creatività e soddisfa le esigenze più estreme. Realizzato in Tencel, una delle fibre più ecocompatibili attualmente in commercio, ottenuta da fonti facilmente rinnovabili, grazie ad un processo produttivo a basso impatto ambientale da cui si ottengono filati morbidi, leggeri e traspiranti che sono anche biodegradabili in quanto derivati della cellulosa

#### Atacama 3

Atacama è una serie di tappeti realizzati in viscosa - una fibra semi-sintetica ricavata dalla cellulosa, molto versatile . I tappeti hanno un aspetto brillante, liscio e soffice come la seta. La viscosa fa risaltare i dettagli della superficie, assorbe e riflette la luce e le tonalità, in cui vengono proposti i tappeti, vengono impreziosite da variazioni e sfumature, con effetti cromatici luminescenti.

#### Maglia

Fique è una fibra versatile e robusta, di origine colombiana, un tempo utilizzata per la produzione di sacchi di caffè e filati per l'agricoltura: oggi il materiale naturale viene filato a mano per essere poi lavorato a maglia su lunghi aghi appositi per realizzare tappeti di bellezza unica. Non a caso, Maglia è il nome della collezione, che viene proposta in diverse tonalità. L'irregolarità del materiale, attraverso la lavorazione artigianale, produce uno splendido motivo, ricco di autenticità.

#### Paglietta - GT Design x Cassina

Prezioso e contemporaneo, il tappeto Paglietta nasce dall'unione tra una fibra antica come la iuta ed un lucente filato. L'unicità e l'irregolarità della tessitura manuale associate al filato tecnico creano un connubio perfetto, e danno vita a superfici piacevoli al tatto.

#### Tantra

Dall'impiego della tecnica hand loom, in cui la produzione è realizzata a telaio tramite lavorazioni interamente manuali, nasce il tappeto Tantra. Il suo pattern geometrico, ottenuto attraverso la ripetizione di un semplice disegno memorizzato dal tessitore, ricorda le decorazioni rigorose, esatte e ottenute usando il colore in modo formale presenti in molti templi indiani. Disponibile nei colori grigio e carta da zucchero in un filato realizzato con un mix di viscosa e PET riciclato.

#### Sahara

Il tappeto Sahara nasce da una reinterpretazione contemporanea dei tappeti berberi delle tribù Nomadi del deserto, sopra i quali vengono tracciati segni primitivi, rapidi ed istintivi. L'intento non è decorativo ma la realizzazione acquisisce un'armonia simbolica che si unisce allo spazio creando un collegamento d'insieme. Il tappeto nella sua morbidezza lanosa diventa anche un luogo di accoglienza dove potersi sedere, praticare sport o osservare il fuori da un punto di vista nuovo.

#### Aral

Il tappeto Aral nasce dall'unione dell'unicità della tessitura manuale e l'attenzione per la dimensione decorativa per un artigianato di lusso. Capace di donare un calore e una personalità uniche ad ogni ambiente, questo raffinato tappeto contemporaneo, filato in viscosa e cotone, è interamente taftato a mano. Nato dalla creatività del laboratorio Cassina e dalla sensibilità artistica dei suoi artigiani, rappresenta il prezioso e felice connubio fra artigianato millenario e design contemporaneo. La sua forma "en forme libre" sfugge all'ingabbiamento di forme geometriche tipico della vita moderna: un tappeto che evita le definizioni, nel colore sfumato e nella forma organica e naturale.

Produced

Cassina, 2016/2020

ENG

#### InTouch - GT Design x Cassina

In-Touch supports creativity and satisfies the most challenging needs. Made of Tencel, one of the most environmentally friendly fibres currently on the market, obtained from easily renewable sources, thanks to a production process with low environmental impact from which we obtain soft, lightweight, and breathable yarns that are also biodegradable since cellulose derivatives.

#### Atacama 3

Atacama is a series of rugs made in viscose – a semi-synthetic and highly versatile fibre obtained from cellulose. The rugs have a shiny, smooth and soft appearance, like silk. The viscose brings out the surface details, absorbs and reflects the light, and the available colour shades are enriched by variations and nuances, with luminescent colour effects.

#### Maglia

Fique is a strong, versatile fibre from Colombia and once used to make coffee sacks and agricultural yarns. Today, the natural fibre is hand spun before being knitted on special long needles for making uniquely beautiful rugs. Maglia, which means knit in Italian, is hence the name of the collection, which comes in various colours. The irregular nature of the material, which is created by hand, produces a splendid and authentic pattern.

#### Paglietta - GT Design x Cassina

Precious and contemporary, the Paglietta rug is born from the union between a traditional fibre such as jute and a shiny yarn. The uniqueness and irregularity of the manual weaving associated with this technical yarn create a perfect combination and bring to life a piece that is pleasant to the touch.

#### Tantra

The Tantra rug stems from the hand loom technique, in which production is carried out on a loom using entirely manual processes. Its geometric pattern, obtained by repeating a simple pattern memorized by the weaver, recalls the rigorous and accurate decorations that can be seen in many Indian temples where colour is used in a formal manner. Available in grey and blue-grey in a yarn made with a mix of viscose and recycled PET.

#### Sahara

The Sahara rug is born from a contemporary reinterpretation of the Berber rugs of the Nomad dessert tribes on which primitive, rapid and instinctive marks have been drawn. The intent is not decorative, but the production acquires a symbolic harmony that unites space creating a complete connection. The woolly softness of the rug becomes a welcoming place where you can sit, practice sport or observe the outside from a new point of view.

#### Aral

The Aral rug is an expression of the uniqueness of hand weaving and a celebration of the decorative dimension in luxury artisan craftsmanship. Able to lend warmth and exceptional personality to any room, this sophisticated contemporary rug, in viscose and cotton yarn, is entirely tufted by hand. Product of the creative confluence of the Cassina lab and the artistic sensitivity of its artisans, the Aral rug embodies the harmonious union between venerable artisan skills and contemporary design. Its 'free-form' shape refuses to be confined by the geometric shapes typical of modern life - a rug that defies definition in its shaded colours and natural, organic shape.

DEU

#### InTouch - GT Design x Cassina

In-Touch unterstützt die Kreativität und wird extremsten Bedürfnissen gerecht. Dieser Teppich ist aus Tencel gemacht, einer der umweltfreundlichsten Fasern, die derzeit im Handel erhältlich sind und aus einfach erneuerbaren Quellen erhalten wird. Dank eines Produktionsprozesses mit geringer Umweltauswirkung entstehen weiche, leichte und atmungsaktive Garne, die auch biologisch abbaubar sind, da es sich um Cellulosederivate handelt.

#### Atacama 3

Atacama ist eine Reihe von Teppichen aus Viskose - eine halbsynthetische, sehr vielseitige Faser, die aus Zellulose gewonnen wird. Die Teppiche haben ein glänzendes Aussehen, glatt und weich wie Seide. Die Viskose bringt die Details der Oberfläche zur Geltung, absorbiert und reflektiert das Licht, und die Farben, in denen die Teppiche angeboten werden, werden durch Variationen und Nuancen mit leuchtenden Farbeffekten verschönert.

#### Maglia

Fique ist eine vielseitige und robuste Faser kolumbianischer Herkunft, einst für die Herstellung von Kaffeesäcken und Garnen für die Landwirtschaft genutzt: heute wird das natürliche Material von Hand gesponnen und dann auf speziellen langen Nadeln gestrickt, um Teppiche von einzigartiger Schönheit zu kreieren. Nicht umsonst ist Maglia (Masche) der Name der Kollektion, die in verschiedenen Farben angeboten wird. Die Unregelmäßigkeit des Materials erzeugt durch die handwerkliche Verarbeitung ein wundervolles, höchst authentisches Motiv.

#### Paglietta - GT Design x Cassina

Der zeitgemäße Webteppich Paglietta besteht aus der Verbindung einer alten Faser wie Jute und einem glänzenden Garn. Die Einzigartigkeit und Unregelmäßigkeit des manuellen Webens zusammen mit dem technischen Garn bilden eine perfekte Kombination und schaffen angenehme lebhaftes Oberfläche.

#### Tantra

Der Teppich Tantra wird mit Handloom-Technik gefertigt, bei der die Fertigung mit dem Webstuhl ausschließlich von Hand erfolgt. Sein geometrisches Muster, das durch die Wiederholung eines einfachen, vom Weber auswendig gelernten Musters entsteht, erinnert an die strengen und exakten Dekorationen, die unter formaler Verwendung der Farbe erzielt werden und in zahlreichen indischen Tempeln vorhanden sind. Erhältlich in den Farben Grau und Taubenblau aus einem Garn, das aus einer Mischung aus Viskose und recyceltem PET hergestellt wird.

#### Sahara

Der Sahara-Teppich entstand aus einer zeitgenössischen Neuinterpretation der Berber-Teppiche der Stämme Nomaden der Wüste, über denen primitive, schnelle und instinktive Zeichen verfolgt werden. Die Absicht ist nicht dekorativ, aber die Verwirklichung erhält eine symbolische Harmonie, die den Raum verbindet und eine Verbindung des Ganzen herstellt. Die wollige Weichheit des Teppichs wird auch zu einem einladenden Ort, an dem Sie sitzen, dem Sport zuhören oder die Außenseite aus einer neuen Perspektive betrachten können.

#### Aral

Der Teppich Aral ist das Ergebnis einer Kombination aus der Einzigartigkeit der Handwebtechnik und der Aufmerksamkeit für die dekorative Dimension der Luxushandwerkskunst. Dieser raffinierte, moderne Teppich aus Viskose und Baumwolle, der jeder Umgebung eine einzigartige Wärme und Persönlichkeit verleiht, ist vollständig in Handarbeit geknüpft. Entstanden aus der Kreativität des Cassina LAB (Atelier) und dem künstlerischen Feingefühl ihrer Handwerker, stellt er die kostbare und gekonnte Verbindung zwischen alter Handwerkskunst und zeitgenössischem Design dar. Seine Form "en forme libre" entzieht sich den Begrenzungen der geometrischen Formen, die für das moderne Leben typisch sind: ein Teppich, der sich mit seiner schattierten Farbe und seiner organischen, natürlichen Form jeder Definition entzieht.

FRA

#### InTouch - GT Design x Cassina

In-Touch favorise la créativité et satisfait aux exigences les plus extrêmes. Elle est fabriquée en Tencel, une des fibres les plus respectueuses de l'environnement actuellement sur le commerce. Elle est obtenue à partir de ressources facilement renouvelables, grâce à un procédé de production à faible impact sur l'environnement desquels sont obtenus des fils doux, légers et respirants qui sont également biodégradables car dérivés de la cellulose.

#### Atacama 3

Atacama est une série de tapis fabriqués en viscose – une fibre semi-synthétique obtenue à partir de la cellulose, très polyvalente. Les tapis ont un aspect brillant, lisse et doux comme la soie. La viscose fait ressortir les détails de la surface, elle absorbe et reflète la lumière, et les tonalités dans lesquelles les tapis sont proposés, sont enrichies de variations et de nuances, avec des effets chromatiques luminescents.

#### Maglia

La Fique est une fibre polyvalente et robuste, d'origine colombienne, utilisée autrefois pour produire des sacs de café et des fils pour l'agriculture : de nos jours ce matériau naturel est filé à la main, puis tricoté sur de longues aiguilles prévues pour fabriquer des tapis d'une beauté unique. Ce n'est pas par hasard que cette collection, proposée en différentes couleurs, s'appelle Maglia. L'irrégularité de cette fibre, grâce au travail artisanal, produit un motif splendide et riche en authenticité.

#### Paglietta - GT Design x Cassina

Précieux et contemporain, le tapis Paglietta est né de l'union entre une fibre traditionnelle comme le jute et un fil brillant. L'unicité et l'irrégularité du tissage manuel associé à ce fil technique créent une combinaison parfaite et donnent vie à une pièce agréable au toucher.

#### Tantra

Le tapis Tantra est né de l'utilisation de la technique « hand loom », grâce à laquelle la production est réalisée sur un métier à tisser. Le travail entièrement fait à la main donne naissance au tapis Tanta. Son motif géométrique, obtenu grâce à la répétition d'un simple dessin mémorisé par le tisseur, rappelle les décorations exactes et rigoureuses obtenues en utilisant la couleur de manière formelle, comme dans de nombreux temples indiens. Disponible dans les couleurs gris et baby blue, dans un fil fabriqué avec un mélange de viscose et de PET recyclé.

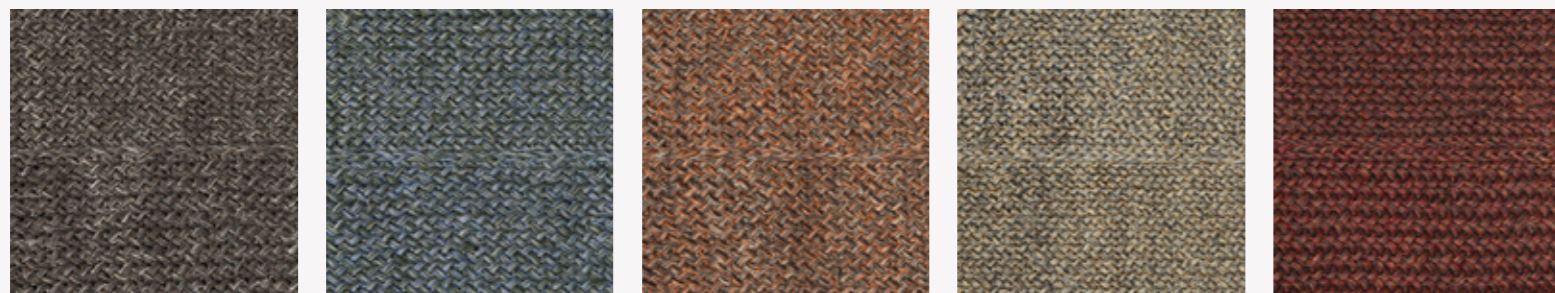
#### Sahara

Le tapis Sahara est né d'une réinterprétation contemporaine des tapis berbères des tribus Nomades du désert, au-dessus desquels se dessinent des signes primitifs, rapides et instinctifs. L'intention n'est pas décorative mais la réalisation acquiert une harmonie symbolique qui rejoint l'espace créant une connexion de l'ensemble. La douceur laineuse du tapis devient également un lieu accueillant où vous pouvez vous asseoir, écouter du sport ou observer l'extérieur d'un nouveau point de vue.

#### Aral

Le tapis Aral allie le caractère unique du tissage manuel et l'attention portée à la dimension décorative pour un artisanat de luxe. Entièrement tufté à la main, ce tapis contemporain raffiné en fil de viscose et coton peut apporter une chaleur et une personnalité sans égales à n'importe quelle pièce. Fruit de la créativité de l'atelier Cassina et de la sensibilité artistique de ses artisans, il représente l'alliance précieuse et heureuse entre artisanat millénaire et design contemporain. Grâce à son contour « en forme libre », ce tapis échappe à l'enfermement des formes géométriques typiques de la vie moderne, évitant les définitions par sa couleur nuancée et sa forme organique et naturelle.

## Maglia



Carbone

Azzurro

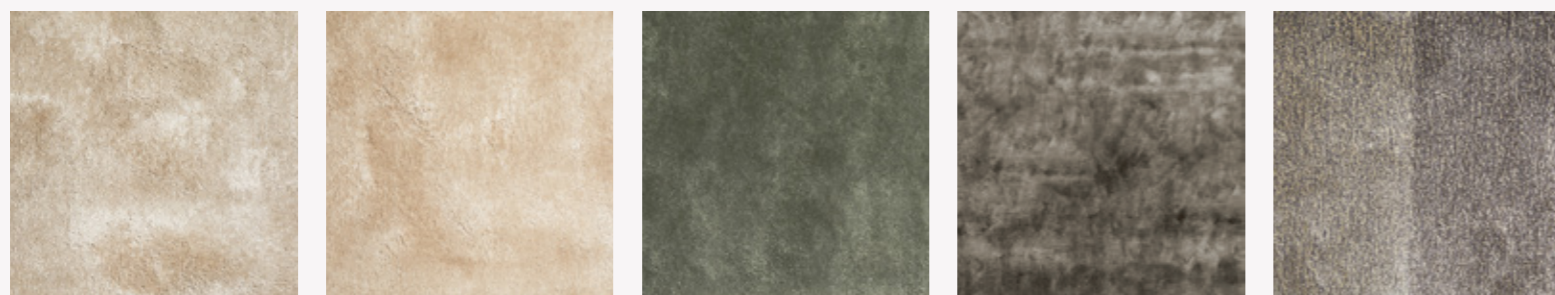
Salmone

Beige

Ruggine

300x200 cm (118.2" x 78.8") - 400x350 cm (157.4" x 137.7") - Su misura (al mq)

## InTouch



Grigio ghiaccio

Beige

Verde acqua

Argilla

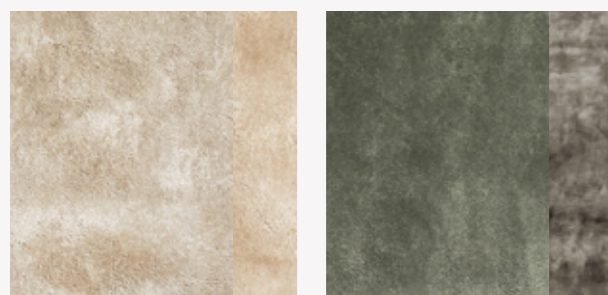
Sfumato, colore pietre

300x200 cm (118.2" x 78.8") - 350x250 cm (137.7" x 98.4")

300x200 cm (118.2" x 78.8")  
350x250 cm (137.7" x 98.4")

## InTouch Nuance

## InTouch



Grigio ghiaccio/bordo beige

Verde acqua/bordo argilla

Rotondo/Round/Runder/Rond Ø 250 cm (98.4") - 300 cm (118.2") - Ø 350 cm (137.7")  
Ovale/Oval/Ovaler 380x240 cm (149.6" x 94.4") - 420x260 cm (165.3" x 102.3")

## Paglietta

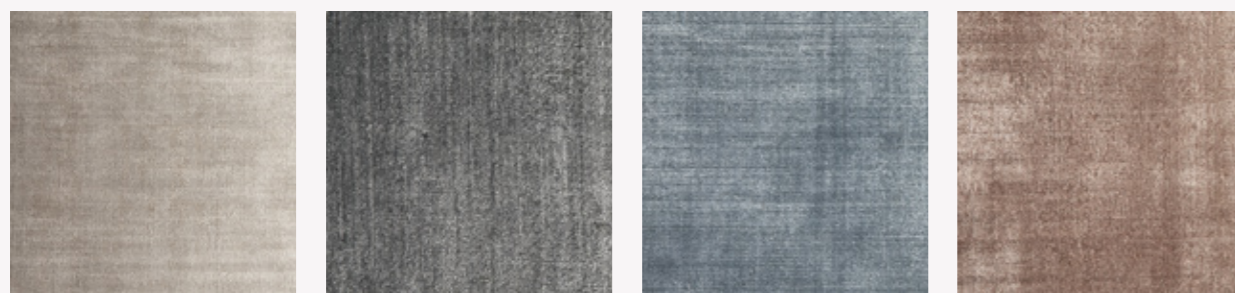


Cenere

Fango

300x200 cm (118.2" x 78.8") - 350x250 cm (137.7" x 98.4")

## Atacama 3



Cenere

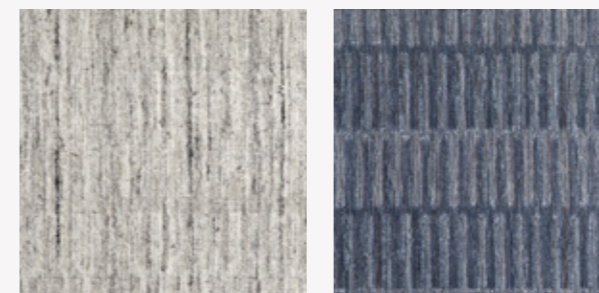
Antracite

Carta da zucchero

Rosa antico

300x200 cm (118.2" x 78.8") - 350x250 cm (137.7" x 98.4")

## Tantra



Grigio

Carta da zucchero

300x200 cm (118.2" x 78.8") - 350x250 cm (137.7" x 98.4")

## Sahara Grid



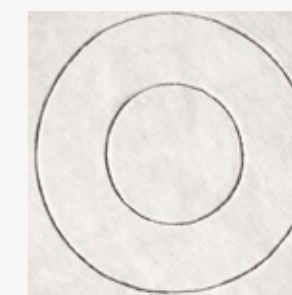
Grigio ghiaccio

Oro

Grigio argilla

300x200 cm (118.2" x 78.8") - 350x250 cm (137.7" x 98.4")

## Sahara Drop



Grigio ghiaccio

Rotondo Ø 250 cm

## Sahara



Grigio ghiaccio

Oro

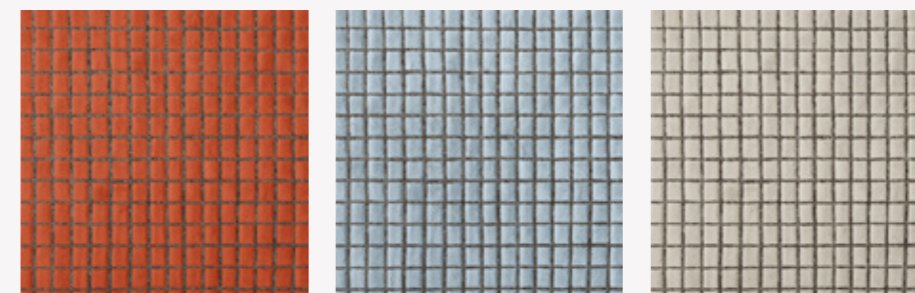
Grigio argilla

Arancione

Carta da zucchero

Ø 300 cm (118.2") - Ø 350 cm (137.7") - Ovale 450x300 (177.1" x 118.1")

## Sahara Midgrid



Arancione

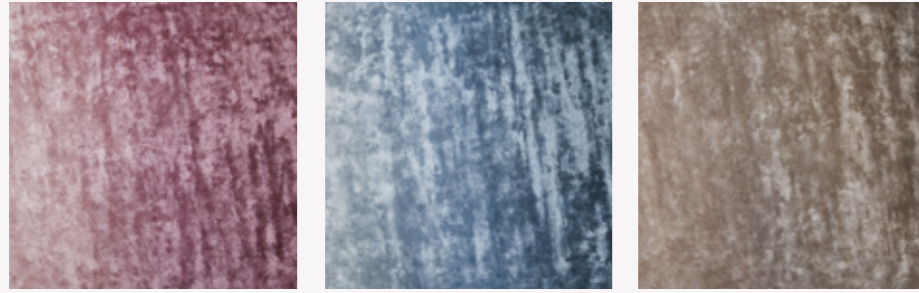
Carta da zucchero

Grigio ghiaccio

300x200 cm (118.2" x 78.8") - 350x250 cm (137.7" x 98.4")

70x150 cm (27.5" x 59.0")  
300x200 cm (118.2" x 78.8")  
350x250 cm (137.7" x 98.4")

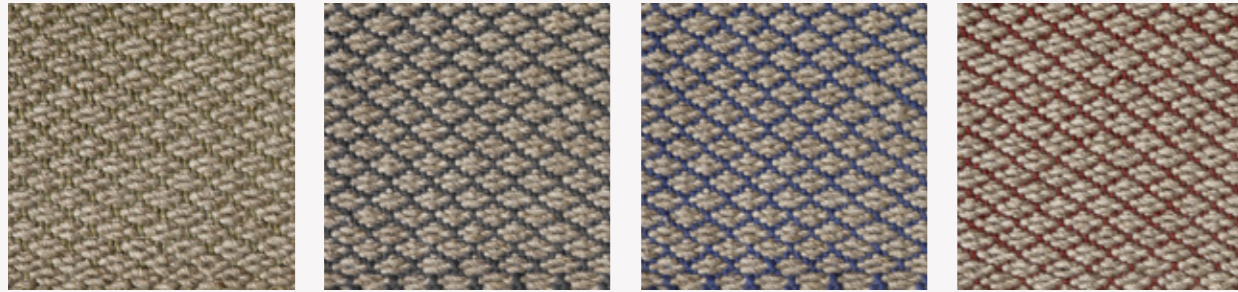
## Aral



Sfumato rosa antico    Sfumato carta da zucchero    Sfumato naturale

300x380 cm (118.2" x 149.6")

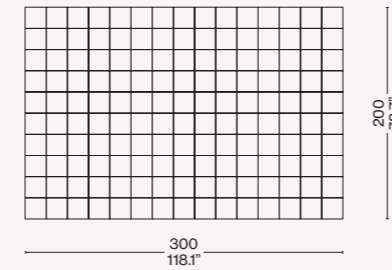
## Alhambra



Grigio/verde    Grigio/grigio antracite    Grigio/blu    Grigio/rosso

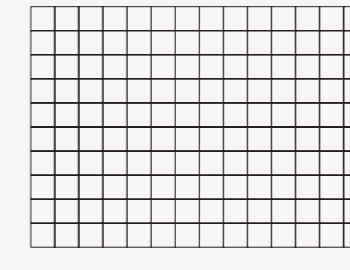
300x200 cm (118.2" x 78.8")

084 Sahara Grid



300  
118.1"

084 Sahara Grid

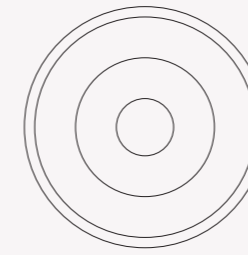


350  
137.7"

200  
78.7"

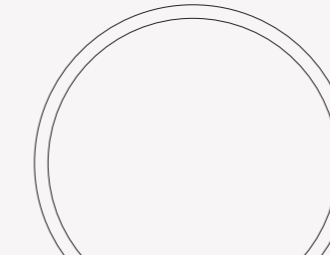
250  
98.4"

084 Sahara Drop



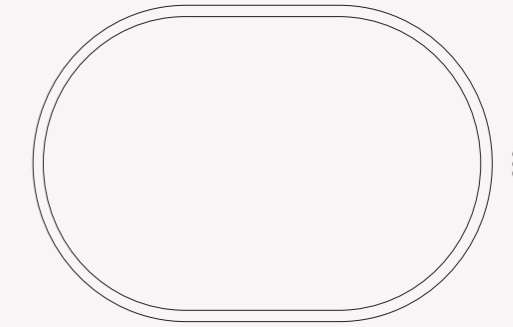
250 Ø  
98.4"

084 Sahara Drop



300 - 350 Ø  
118.1 - 137.7"

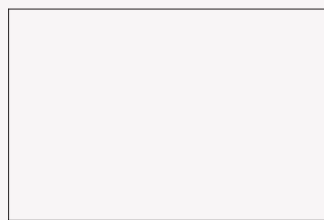
084 Sahara Drop



450  
177.1"

300  
118.1"

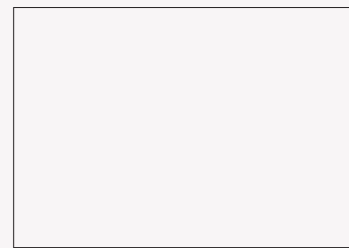
084 Maglia/In Touch/Paglietta/Atacama 3/Tantra



300  
118.1"

200  
78.7"

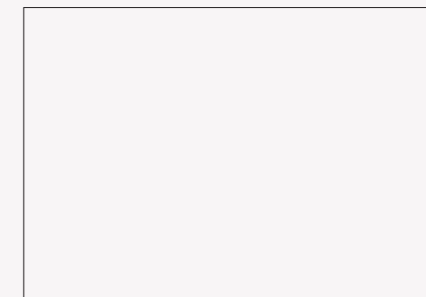
084 In Touch/Paglietta/Atacama 3/Tantra



350  
137.7"

250  
98.4"

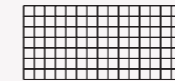
084 Maglia



400  
157.5"

350  
137.7"

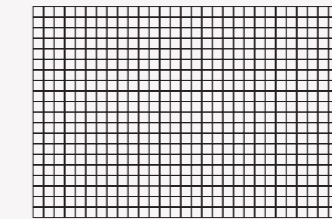
084 Sahara Midgrid



150  
59.0"

70  
27.5"

084 Sahara Midgrid

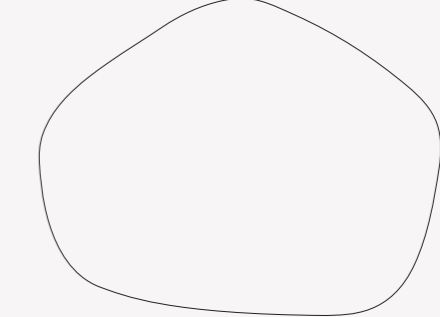


300 - 350  
118.1 - 137.7"

200  
78.7"

250  
98.4"

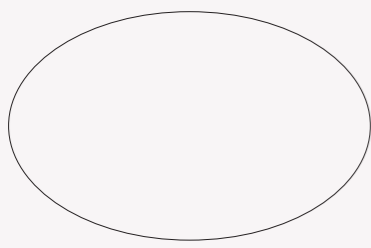
084 Aral



380  
149.6"

300  
118.1"

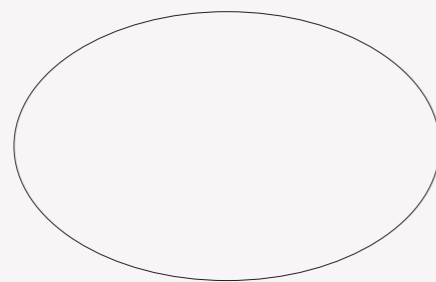
084 In Touch



380  
149.6"

240  
94.4"

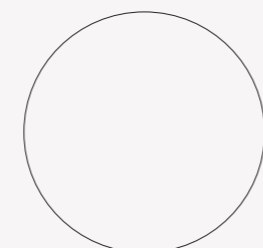
084 In Touch



420  
165.3"

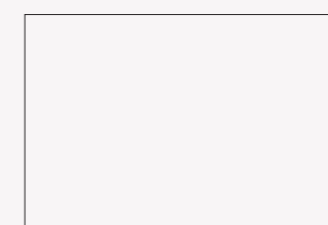
260  
102.3"

084 In Touch



250 - 300 - 350 Ø  
98.4 - 118.1 - 137.7"

061 Alhambra



300  
118.1"

200  
78.7"